

nowy dom

projekty budowlane

26 – 200 Końskie, ul. Kazanowska 18, tel. / fax. 41 372 88 36

PROJEKT BUDOWLANY

„SPORZĄDZENIE DOKUMENTACJI BUDOWLANEJ WRAZ Z KOSZTORYSAMI ORAZ UZYSKANIE WYMAGANYCH PRAWEM BUDOWLANYM POZWOLEŃ NA BUDOWĘ LUB ZGŁOSZEŃ ZAMIARU WYKONANIA ROBÓT BUDOWLANYCH”

W ramach realizacji Projektu nr RPSW.06.05.00-26-0004/17 pn. „Poprawa jakości życia mieszkańców Fałkowa poprzez rewitalizację zdegradowanych obszarów miejscowości”

ZADANIE NR 21:

TERMOMODERNIZACJA BUDYNKU SKLEPU „GS”
działka nr 1120/1

INWESTOR:

GMINNA SPÓŁDZIELNIA „SAMOPOMOC CHŁOPSKA” W KODRĘBIE
ZAKRZEW 19
97-512 KODRĄB

ADRES BUDOWY:

OBRĘB 0004 FAŁKÓW,
JEDNOSTKA EWIDENCYJNA 260501 2 FAŁKÓW

ZAGOSPODAROWANIE I TERMOMODERNIZACJA BUDYNKU SKLEPU „GS”

ZADANIE OBEJMUJE:

1. wykonanie opaski wokół budynku sklepu GS
 2. termomodernizacja-ocieplenie budynku sklepu
 3. zakup wiaty-błaszaka i montaż na utwardzeniu gruntu z kostki
 4. montaż lampy solarnej (1 szt.)
 5. montaż nowego orynnowania, montaż nowych krat na otworach okiennych i drzwiowych, montaż parapetów stalowych
- działka nr 1120/1

1. UTWARDZENIE POWIERZCHNI GRUNTU KOSTKĄ BETONOWĄ

Projektowana konstrukcja nawierzchni utwardzonej (opaska wokół budynku i utwardzenie gruntu pod blaszak):

- korytowanie
- podbudowa z kruszywa naturalnego gr. 20 cm
- obrzeża betonowe o wymiarach 15x30 na podsypce cementowo-piaskowej
- podsypka cementowo-piaskowa gr. 5 cm
- kostka betonowa gr. 8 cm
- powierzchnia utwardzenia wynosi 430 m²

szczegółowe rozwiązania przedstawiono na załącznikach graficznych

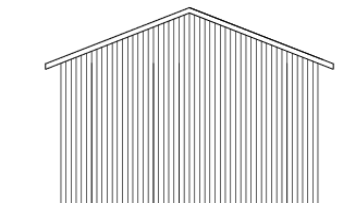
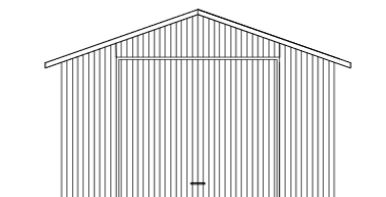
Proponowana kostka: Kostka betonowa Behaton grubość 8 cm

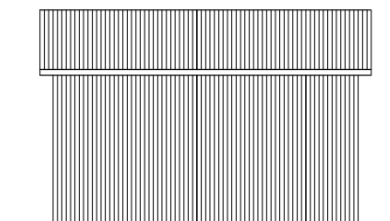
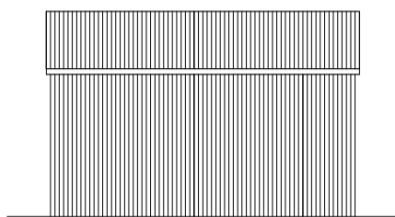
2. TERMOMODERNIZACJA BUDYNKU SKLEPU

Zakres prac:

- ocieplenie budynku styropianem grubości 10 cm
- wymiana parapetów
- montaż nowych krat na otworach okiennych
- montaż rynien i rur spustowych

3. ZAKUP BLASZAKA I MONTAŻ NA UTWARDZENIU GRUNTU Z KOSTKI





Parametry techniczne blaszaka:

- budynek typowy o konstrukcji stalowej
- wymiary w rzucie prostokąta 5m x 7m
- jedna brama garażowa
- dach dwuspadowy o kącie nachylenia połaci 22°
- wysokość budynku 4m



4. MONTAŻ LAMPY SOLARNEJ (1 SZT.)

Parametry techniczne



- akumulator żelowy 1 x 14Ah/12V AGM/GEL
- źródło światła 2 x LED 4 W (35000h)
- moc panela voltaicznego 30 Watt
- strumień świetlny: 2 x 300 lm
- wysokość lampy z panelem: 3,50 m
- autonomia pracy : do 24 h (przy w pełni naładowanych akumulatorach)
- *czas ładowania akumulatorów:*
- lato - ok 9h
- zima - ok 16h
- kolor: Czarny
- temperatura pracy : - 25 do 35 C

Latarnia słoneczna wyposażona jest w niezwykle energooszczędne żarówki LED o mocy 4 W (4W LED = 40W tradycyjnej żarówki) żywotności 35.000 h, ciepłej barwie światła. Maszt i ramiona lamp są wykonane ze specjalnego stopu aluminium, które jest wytrzymałe i odporne na korozję oraz działanie promieni UV. Panel fotowoltaiczny dostarcza energię elektryczną w ciągu dnia. Przy zachmurzonym niebie panel fotowoltaiczny również pobiera promienie UV.

Latarnie słoneczne wyposażone są w automatyczny układ włączający oświetlenie po zapadnięciu zmroku, a wyłączający gdy robi się na dworze jasno.

Wbudowany regulator gwarantuje zaświecenie się lampy w momencie zaciemnienia panela. Układ magazynowania posiada akumulator żelowy o pojemności 14 Ah.

Lampy solarne są bardzo proste w montażu i nie wymagają żadnej szczególnej konserwacji. Należy pilnować aby panel fotowoltaiczny był czysty i nie zasłaniały go liście lub śnieg. Panel solarny osadzony jest w lekkiej, aluminiowej ramie w kolorze czarnym, co daje bardzo przyjemny efekt wizualny. Specjalnie utwardzana szyba, zabezpiecza moduł fotowoltaiczny przed jakimikolwiek uszkodzeniami oraz zapewnia wysoką absorpcję promieniowania słonecznego, co jednoznacznie



przekłada się na zwiększenie wydajności baterii słonecznej.

Panel solarny monokrystaliczny 30W - wymiary:

- długość - 554 mm
- szerokość - 449 mm
- głębokość - 25 mm



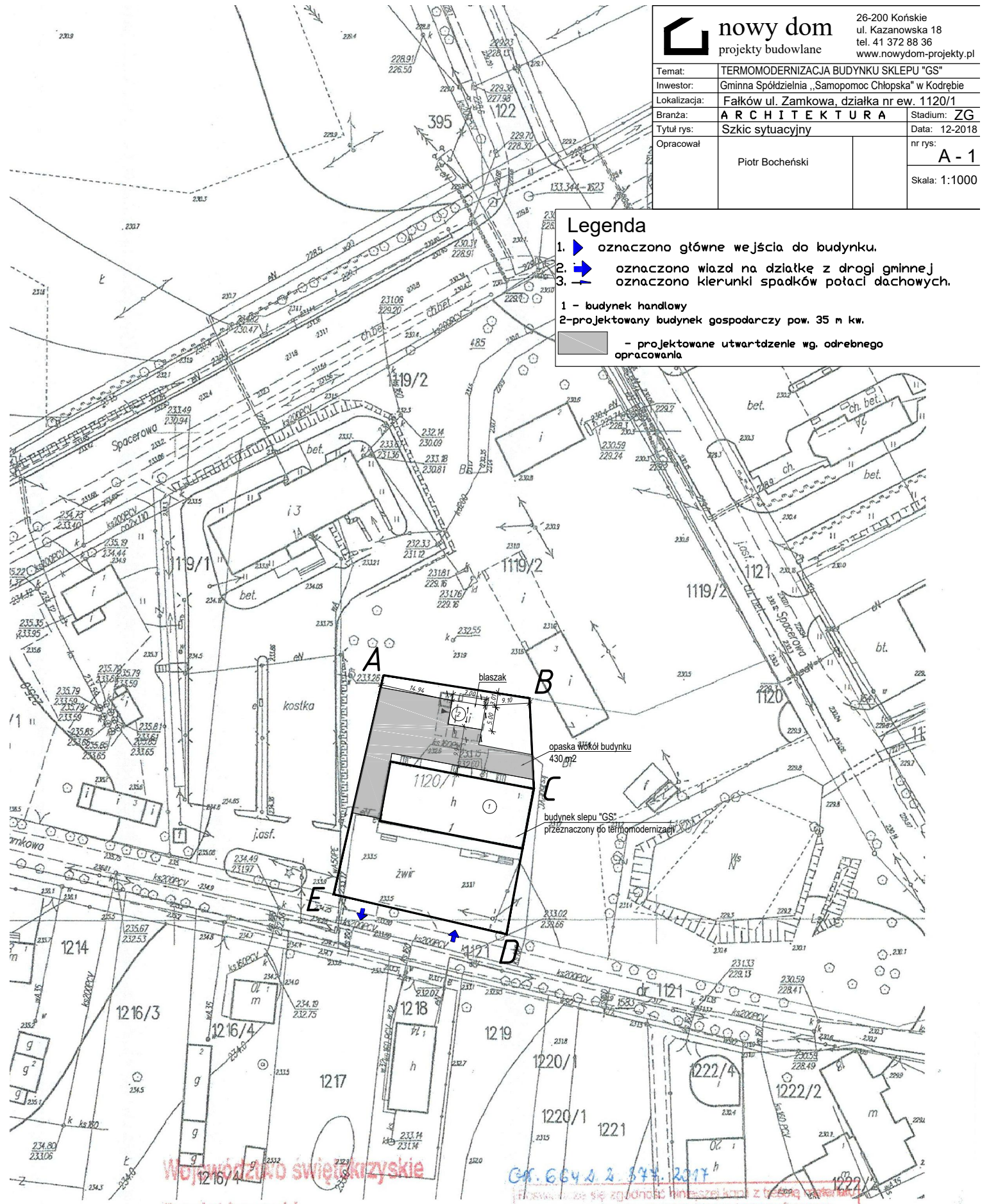
nowy dom
projekty budowlane

26-200 Końskie
ul. Kazanowska 18
tel. 41 372 88 36
www.nowydom-projekty.pl

Temat:	TERMOMODERNIZACJA BUDYNKU SKLEPU "GS"		
Investor:	Gminna Spółdzielnia „Samopomoc Chłopska” w Kodrębie		
Lokalizacja:	Fałków ul. Zamkowa, działka nr ew. 1120/1		
Branża:	ARCHITEKTURA	Stadium:	ZG
Tytuł rys:	Szkic sytuacyjny	Data:	12-2018
Opracował	Piotr Bocheński	nr rys:	A - 1
			Skala: 1:1000

Legenda

- 1. oznaczono główne wejścia do budynku.
 - 2. oznaczono wjazd na działkę z drogi gminnej
 - 3. oznaczono kierunki spadków potacji dachowych.
- 1 - budynek handlowy
2 - projektowany budynek gospodarczy pow. 35 m kw.
- projektowane utwardzenie wg. odrębnego opracowania



Województwo świętokrzyskie

Powiat konecki

Gmina: Fałków

Miejscowość: Fałków
7.149.13.11.4

Mapa Nr 13.16.1

Skala: 1:1000

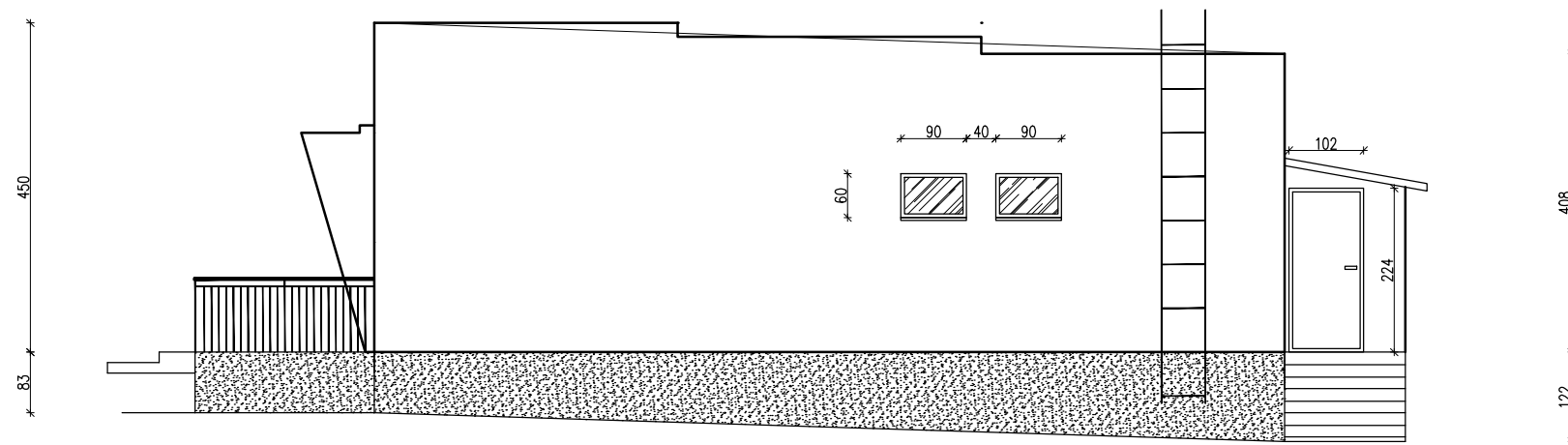
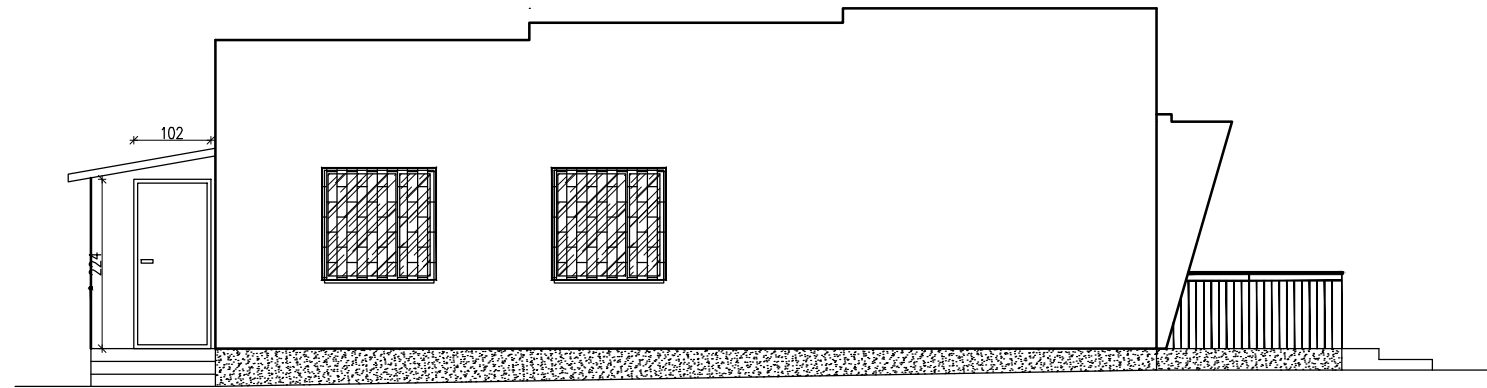
Gr. 664 z 344.2017

Przebieg linii z granicami nieruchomości z trasą wiatraków
punkt - mapa zasobu geodezyjnego i kartograficznego

Opis nieruchomości: rodzaj, powierzchnia, specjalny przeznaczenie	STAROSTA KONECKI
Nazwa, adres, adres telefonu, adres poczty e-mail, adres	mapa sytuacyjna P 2605.1015.2
Opis właściciela: imię, nazwisko i adres osoby reprezentującej organ	2.0.11.17.2017 Mikulski

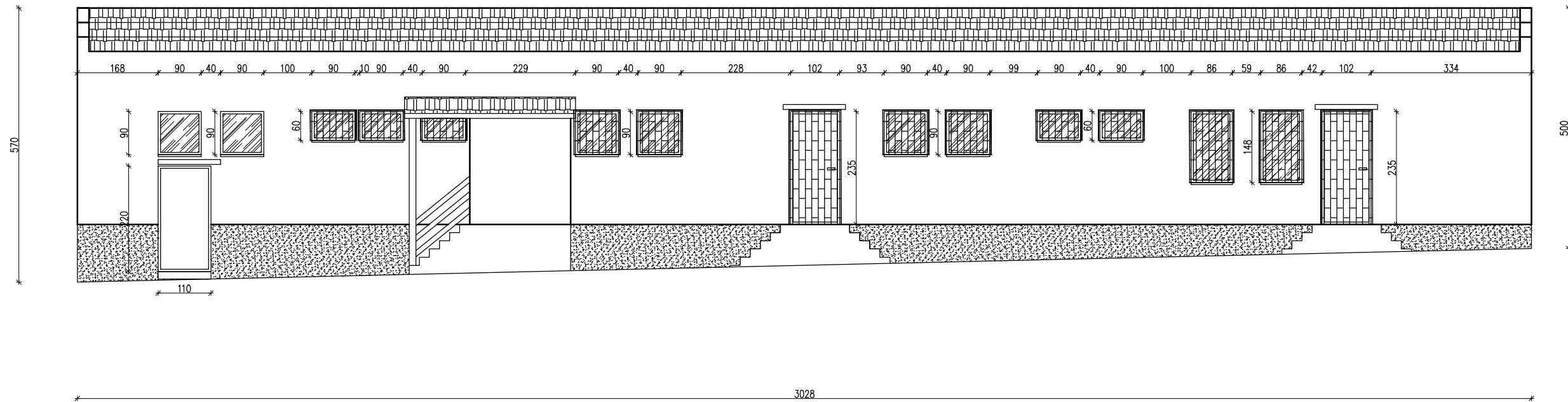
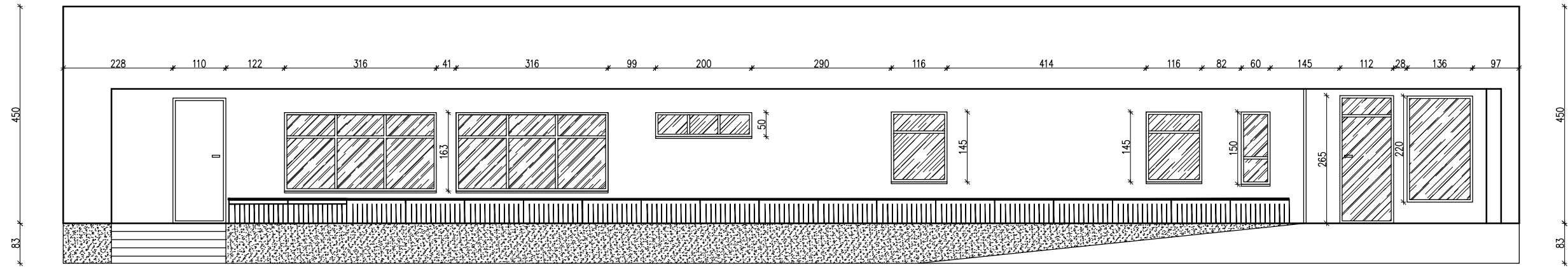
INWENTARYZACJA ELEWACJE

SKALA 1:100



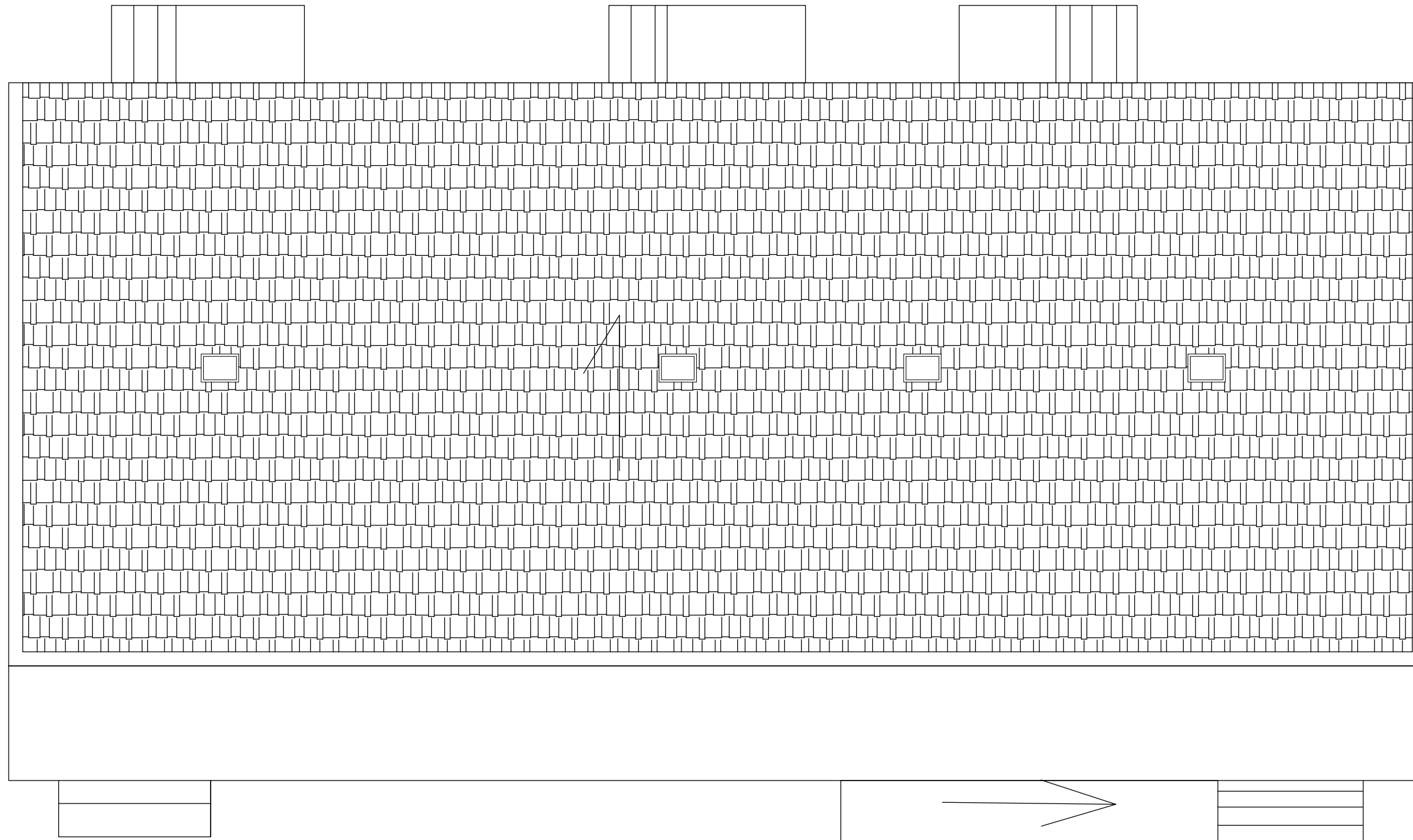
INWENTARYZACJA ELEWACJE

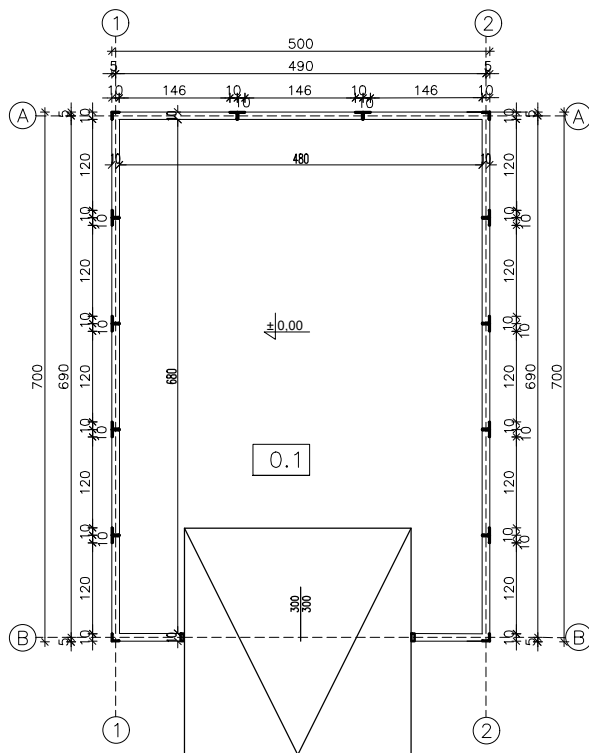
SKALA 1:100



INWENTARYZACJA RZUT DACHU

SKALA 1:100





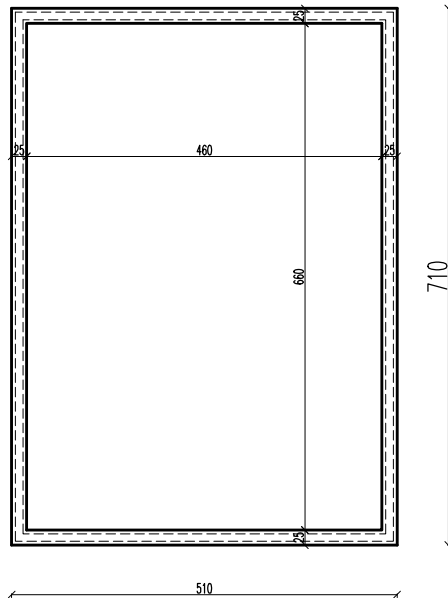
Lp.	Nazwa pom.	Rodzaj posadzki	Pow.m ²
0,1	Bud. gosp.	Kostka betonowa	32,64



nowy dom
projekty budowlane

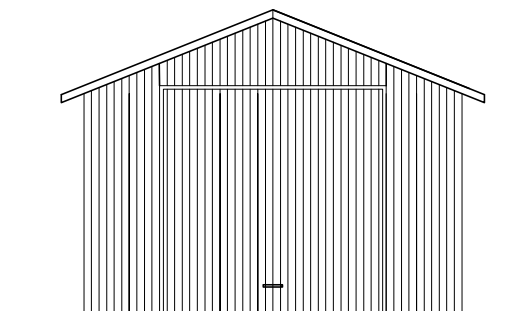
26-200 Końskie
ul. Kazanowska 18
tel. 41 372 88 36
www.nowydom-projekty.pl

Temat:	BUDYNEK GOSPODARCZY		
Inwestor:	Gminna Spółdzielnia „Samopomoc Chłopska” w Kodrębie		
Lokalizacja:	Fałków ul. Zamkowa, działka nr ew. 1120/1		
Branża:	ARCHITEKTURA	Stadium:	ZG
Tytuł rys:	Rzut parteru	Data:	12-2018
Opracował	Piotr Bocheński	nr rys:	A - 1
		Skala:	1:100

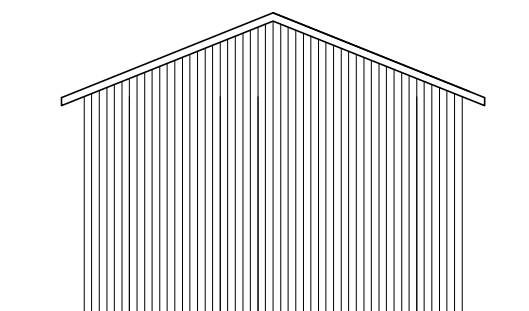


 nowy dom projekty budowlane		26-200 Końskie ul. Kazanowska 18 tel. 41 372 88 36 www.nowydom-projekty.pl
Temat:	BUDYNEK GOSPODARCZY	
Inwestor:	Gminna Spółdzielnia „Samopomoc Chłopska” w Kodrębie	
Lokalizacja:	Fałków ul. Zamkowa, działka nr ew. 1120/1	
Branża:	ARCHITEKTURA	Stadium: ZG
Tytuł rys:	Rzut fundamentów	Data: 12-2018
Opracował	Piotr Bocheński	nr rys: A - 2
		Skala: 1:100

ELEWACJA
ZACHODNIA



ELEWACJA
WSCHODNIA

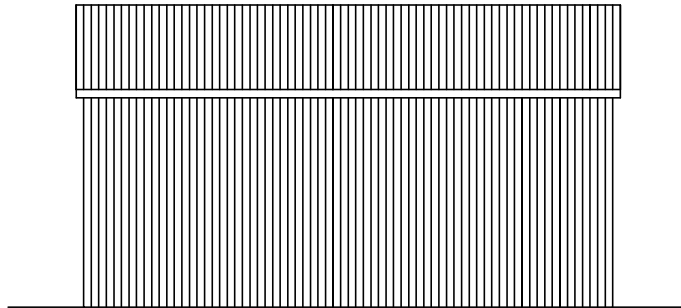


nowy dom
projekty budowlane

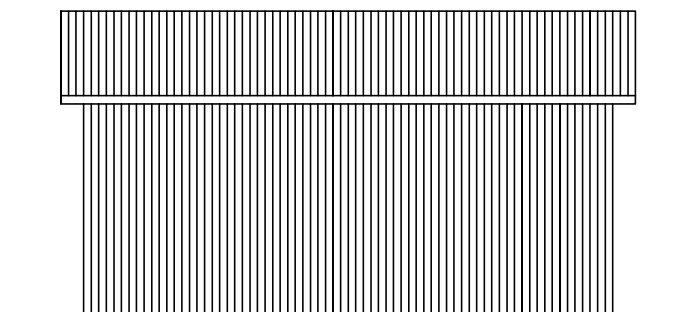
26-200 Końskie
ul. Kazanowska 18
tel. 41 372 88 36
www.nowydom-projekty.pl

Temat:	BUDYNEK GOSPODARCZY		
Inwestor:	Gminna Spółdzielnia „Samopomoc Chłopska” w Kodrębie		
Lokalizacja:	Fałków ul. Zamkowa, działka nr ew. 1120/1		
Branża:	ARCHITEKTURA	Stadium:	ZG
Tytuł rys:	Elewacje		Data: 12-2018
Opracował	Piotr Bocheński	nr rys:	A - 3
		Skala: 1:100	

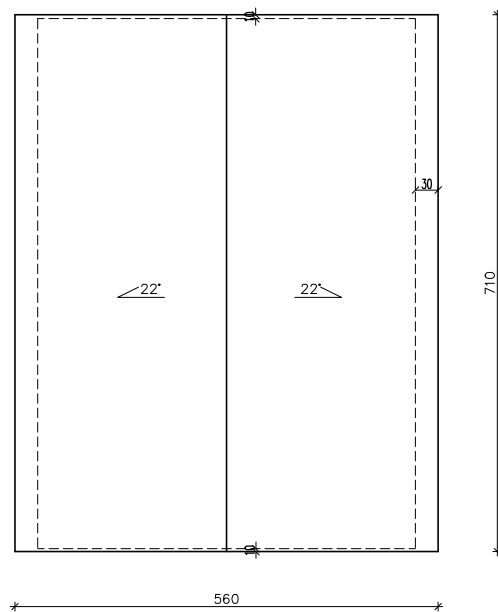
ELEWACJA
PÓŁNOCNA



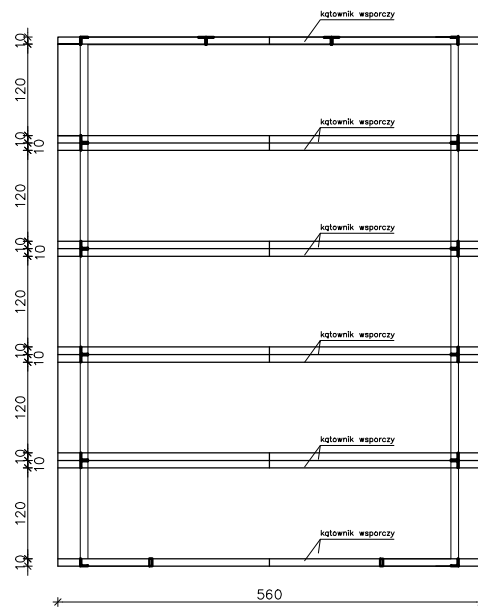
ELEWACJA
POŁUDNIOWA



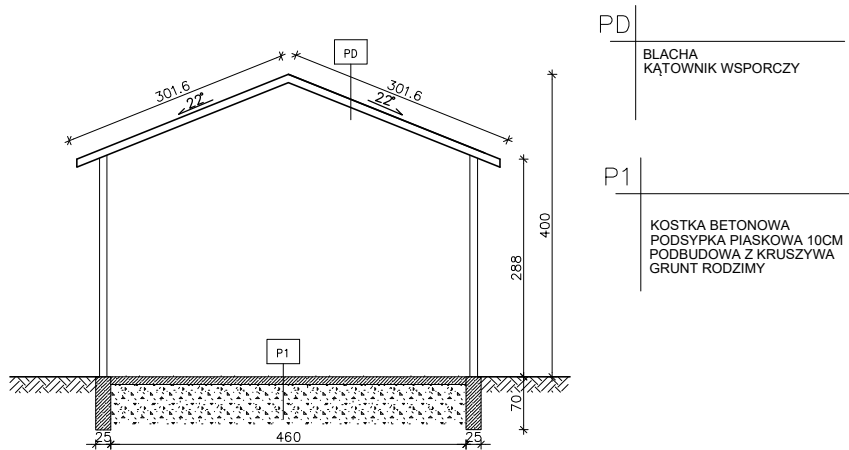
		nowy dom projekty budowlane	26-200 Końskie ul. Kazanowska 18 tel. 41 372 88 36 www.nowydom-projekty.pl
Temat:	BUDYNEK GOSPODARCZY		
Inwestor:	Gminna Spółdzielnia „Samopomoc Chłopska” w Kodrębie		
Lokalizacja:	Fałków ul. Zamkowa, działka nr ew. 1120/1		
Branża:	ARCHITEKTURA	Stadium:	ZG
Tytuł rys:	Elewacje		Data: 12-2018
Opracował	Piotr Bocheński	nr rys:	A - 4
			Skala: 1:100



 nowy dom projekty budowlane		26-200 Końskie ul. Kazanowska 18 tel. 41 372 88 36 www.nowydom-projekty.pl
Temat:	BUDYNEK GOSPODARCZY	
Inwestor:	Gminna Spółdzielnia „Samopomoc Chłopska” w Kodrębie	
Lokalizacja:	Fałków ul. Zamkowa, działka nr ew. 1120/1	
Branża:	ARCHITEKTURA	Stadium: ZG
Tytuł rys:	Rzut dachu	Data: 12-2018
Opracował	Piotr Bocheński	nr rys: A - 5
		Skala: 1:100



		26-200 Końskie ul. Kazanowska 18 tel. 41 372 88 36 www.nowydom-projekty.pl	
Temat:	BUDYNEK GOSPODARCZY		
Inwestor:	Gminna Spółdzielnia „Samopomoc Chłopska” w Kodrębie		
Lokalizacja:	Fałków ul. Zamkowa, działka nr ew. 1120/1		
Branża:	ARCHITEKTURA	Stadium:	ZG
Tytuł rys:	Rzut więźby dachowej	Data:	12-2018
Opracował	Piotr Bocheński	nr rys:	A - 6
		Skala:	1:100



		26-200 Końskie ul. Kazanowska 18 tel. 41 372 88 36 www.nowydom-projekty.pl
Temat:	BUDYNEK GOSPODARCZY	
Inwestor:	Gminna Spółdzielnia „Samopomoc Chłopska” w Kodrębie	
Lokalizacja:	Fałków ul. Zamkowa, działka nr ew. 1120/1	
Branża:	ARCHITEKTURA	Stadium: ZG
Tytuł rys:	Przekrój A-A	Data: 12-2018
Opracował	Piotr Bocheński	nr rys: A - 7
		Skala: 1:100

PRZĘMIAR

Lp.	Podst	Opis i wyliczenia	J.m.	Poszcz	Razem
REWITALIZACJA FAŁKOWA - ZADANIE 21					
1 WYKONANIE NAWIERZCHNI					
1	KNK 2-06 d.1 0101-09	Mechaniczne wykonanie koryta na całej szerokości z zagęszczeniem mechanicznym w gruncie kat.III 0.2*poz.2	m ³		
			m ³	86.000	
				RAZEM	86.000
2	KNR 2-31 d.1 0114-01	Podbudowa z kruszywa naturalnego - warstwa dolna o grubości po zagęszczeniu 20 cm 430	m ²		
			m ²	430.000	
				RAZEM	430.000
3	KNR 2-31 d.1 0511-03	Nawierzchnie z kostki brukowej betonowej o grubości 8 cm na podsypce cementowo-piaskowej poz.2	m ²		
			m ²	430.000	
				RAZEM	430.000
4	KNR 2-31 d.1 0401-07	Rowki pod krawężniki i ławy krawężnikowe o wymiarach 40x40 cm w gruncie kat.I-II 80	m		
			m	80.000	
				RAZEM	80.000
5	KNR 2-31 d.1 0403-03	Krawężniki betonowe o wymiarach 15x30 cm na podsypce cementowo-piaskowej poz.4	m		
			m	80.000	
				RAZEM	80.000
2 TERMOMODERNIZACJA BUDYNKU SKLEPU					
6	KNR 4-01 d.2 0535-06	Rozebranie rur spustowych z blachy nie nadającej się do użytku 27	m		
			m	27.000	
				RAZEM	27.000
7	KNR 4-01 d.2 0535-04	Rozebranie rynien z blachy nie nadającej się do użytku 91	m		
			m	91.000	
				RAZEM	91.000
8	KNR 4-01 d.2 0535-08	Rozebranie obróbek blacharskich murów ogniowych, okapów, kołnierzy, gzymśów itp. z blachy nie nadającej się do użytku 127.5	m ²		
			m ²	127.500	
				RAZEM	127.500
9	KNR 4-01 d.2 1305-08	Przeciążenie poprzeczne palnikiem prętów okrągłych o śr. do 20 mm - demontaż krat 52	szt.		
			szt.	52.000	
				RAZEM	52.000
10	KNR-W 4-01 d.2 1216-01 analogia	Zabezpieczenie okien i drzwi folią 2*0.9*0.9+0.6*0.9*2+1.12*2.65+1.10*2.3+3.16*1.63*2+2.0*0.5+1.16*1.45*2+0.6*1.5+1.36*2.2+0.9*0.6*5+0.9*0.9*4+1.48*0.86*2+2.35*1.10*2+2*1.5*1.5	m ²		
			m ²	44.911	
				RAZEM	44.911
11	KNR 0-17 d.2 2608-01	Przygotowanie podłoża pod ocieplenie metodą lekką-mokrą - oczyszczenie mechaniczne i zmycie poz.13+poz.14	m ²		
			m ²	443.235	
				RAZEM	443.235
12	KNR 0-17 d.2 2608-04	Przygotowanie podłoża pod ocieplenie metodą lekką-mokrą - gruntowanie preparatem wzmacniającym dwukrotnie poz.11	m ²		
			m ²	443.235	
				RAZEM	443.235
13	KNR 0-17 d.2 2609-01	Ocieplenie ścian budynków płytami styropianowymi metodą lekką-mokrą przy użyciu gotowych zapraw klejących - przyklejenie płyt styropianowych gr. 8 do cokołów 1.05*14.7*2+2*0.85*30.28	m ²		
			m ²	82.346	
				RAZEM	82.346
14	KNR 0-17 d.2 2609-01	Ocieplenie ścian budynków płytami styropianowymi metodą lekką-mokrą przy użyciu gotowych zapraw klejących - przyklejenie płyt styropianowych gr. 10 cm do ścian 405.8-poz.10	m ²		
			m ²	360.889	
				RAZEM	360.889
15	KNR 0-17 d.2 2609-04	Ocieplenie ścian budynków płytami styropianowymi metodą lekką-mokrą przy użyciu gotowych zapraw klejących - przymocowanie płyt styropianowych za pomocą dybli plastikowych do ścian z cegły poz.12*4	szt.		
			szt.	1772.940	
				RAZEM	1772.940
16	KNR 0-17 d.2 2609-06	Ocieplenie ścian budynków płytami styropianowymi metodą lekką-mokrą przy użyciu gotowych zapraw klejących - przyklejenie jednej warstwy siatki na ścianach poz.11	m ²		
			m ²	443.235	
				RAZEM	443.235

PRZEDMIAR

Lp.	Podst	Opis i wyliczenia	j.m.	Poszcz	Razem
17	KNR 0-17 d.2 2609-08	Ocieplenie ścian budynków płytami styropianowymi metodą lekką-mokrą przy użyciu gotowych zapraw klejących - ochrona narożników wypukłych kątownikiem metalowym 76.5	m m	 76.500	 76.500
				RAZEM	76.500
18	KNR 0-17 d.2 0926-01	Wyprawa elewacyjna cienkowarstwowa - nałożenie na podłoże farby gruntującej poz.12	m ² m ²	 443.235	 443.235
				RAZEM	443.235
19	KNR 0-17 d.2 0926-03	Wyprawa elewacyjna cienkowarstwowa z tynku z gotowej mieszanki wyk. ręcznie na uprzednio przygotowanym podłożu na ścianach płaskich i powierzchniach poziomych - cokoły, tynk żywiczny poz.13	m ² m ²	 82.346	 82.346
				RAZEM	82.346
20	KNR 0-17 d.2 0926-03	Wyprawa elewacyjna cienkowarstwowa z gotowej mieszanki wyk. ręcznie na uprzednio przygotowanym podłożu na ścianach płaskich i powierzchniach poziomych poz.14	m ² m ²	 360.889	 360.889
				RAZEM	360.889
21	KNR-W 2-02 d.2 0517-02	Obróbki przy szerokości w rozwinięciu ponad 25 cm - montaż z gotowych elementów prefabrykowanych z blachy stalowej ocynkowanej i blachy z cynku - parapety 0.35*(4*1.0+3.26*2+2.1+1.26*2+0.65+1.46+3.2+0.65+1.0*9+0.9)	m ² m ²	 10.850	 10.850
				RAZEM	10.850
22	NNRNKB d.2 202 0420-01	(z.II) Płyta osb na ogniomurze pod obróbkę blacharska (12.5+12.5+31)*0.3	m ² m ²	 16.800	 16.800
				RAZEM	16.800
23	NNRNKB d.2 202 0416-01	Kantówka po rynne 12.5*0.1*0.1	m ³ m ³	 0.125	 0.125
				RAZEM	0.125
24	NNRNKB d.2 202 0541-02	(z.VI) Obróbki blacharskie z blachy powlekanej o szer.w rozwinięciu ponad 25 cm (12.45*2*0.5)+(31*2*0.5)+(31*0.45)+(31*0.4)+(31*0.35)	m ² m ²	 80.650	 80.650
				RAZEM	80.650
25	KNR 2-02 d.2 0508-02	Rynny dachowe półokrągłe o śr. 10 cm z blachy ocynkowanej poz.7	m m	 91.000	 91.000
				RAZEM	91.000
26	KNR 2-02 d.2 0510-02	Rury spustowe okrągłe o śr. 10 cm z blachy ocynkowanej poz.6	m m	 27.000	 27.000
				RAZEM	27.000
27	KNR 2-02 d.2 1210-02	Kraty stałe stalowe prętowe osadzone w ścianach o powierzchni do 2 m ² 17.50	m ² m ²	 17.500	 17.500
				RAZEM	17.500
28	NNRNKB d.2 202 1621a-01	(z.VIII) Rusztowania ramowe zewnętrzne systemu "plettac KOMBI" o wysokości do 10 m 31*4.1+12.5*2*4.3+31*4.2	m ² m ²	 364.800	 364.800
				RAZEM	364.800
29		Czas pracy rusztowań grupy 1	r-g		
				RAZEM	0.000
3 ZAKUP I MONTAŻ BLASZAKA NA UTWARDZONYM TERENIE					
30	KNR 2-31 d.3 0114-03 0114-04	Podbudowa z kruszywa naturalnego - warstwa górna o grubości po zagęszczeniu 10 cm 6*8	m ² m ²	 48.000	 48.000
				RAZEM	48.000
31	KNR 2-31 d.3 0511-03	Nawierzchnie z kostki brukowej betonowej o grubości 8 cm na podsypce cementowo-piaskowej poz.30	m ² m ²	 48.000	 48.000
				RAZEM	48.000
32	d.3 analiza indywidualna	Zakup, transport i montaż - montaż obiektu blaszanego gotowego 1	szt. szt.	 1.000	 1.000
				RAZEM	1.000
4 MONTAŻ LAMPY SOLARNEJ					

Lp.	Podst	Opis i wyliczenia	j.m.	Poszcz	Razem
33 d.4	analiza indywidualna	Zakup, transport i montaż - montaż obiektu małej architektury	szt.		
		1	szt.	1.000	
				RAZEM	1.000
5 RAMPA DO PRZYJMOWANIA TOWARÓW ORAZ SCHODÓW					
34 d.5	kalk. własna	Rozbiórka płyty betonowej rampy, wykonanie szalunku i zbrojenia, betonowanie rampy z betonu klasy B-20 wraz z schodami	kpl.		
		1	kpl.	1.000	
				RAZEM	1.000
6 REMONT DASZKÓW OD STRONY RAMPY					
35 d.6	KNR 4-01 0519-06	Rozbiórka pokrycia z papy na dachach betonowych - pierwsza warstwa	m ²		
		(1.3*1)*3	m ²	3.900	
				RAZEM	3.900
36 d.6	KNR 4-01 0535-08	Rozebranie obróbek blacharskich murów ogniowych, okapów, kołnierzy, gzymśów itp. z blachy nle nadającej się do użytku	m ²		
		((1.3+1*2)*3)*0.25	m ²	2.475	
				RAZEM	2.475
37 d.6	KNR-W 2-02 0504-03	Pokrycie dachów papą termozgrzewalną - obróbki z papy nawierzchniowej	m ²		
		(1.3*1)*3	m ²	3.900	
				RAZEM	3.900
7 WYMIANA OKIEN					
38 d.7	KNR 4-01 0354-03	Wykucie z muru ościeżnic drewnianych o powierzchni do 1 m ²	szt.		
		(0.9*0.9)*2	szt.	1.620	
				RAZEM	1.620
39 d.7	KNR-W 2-02 1018-02	Okna z kształtowników z wysokoudarowego PCW o powierzchni 0.6-1.0 m ²	m ²		
		poz.38	m ²	1.620	
				RAZEM	1.620
40 d.7	KNR 4-01 0708-02	Wykonanie tynków zwykłych wewnętrznych kat. III z zaprawy cementowo-wapiennej na ościeżach szerokości do 25 cm	m		
		(0.9*4)*2	m	7.200	
				RAZEM	7.200